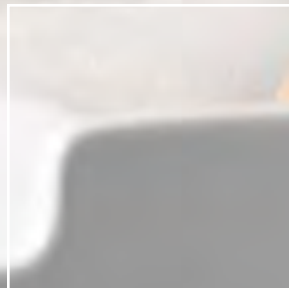


BIENVENUE CHEZ GROHE.  
LE SENS RÉEL  
DE L'HOSPITALITÉ.



GROHE est l'un des principaux fabricants mondiaux de robinets et de douches haut de gamme. La promesse de notre marque est d'ajouter encore plus de valeur à votre projet et de contribuer à ce que vos clients apprécient l'eau.

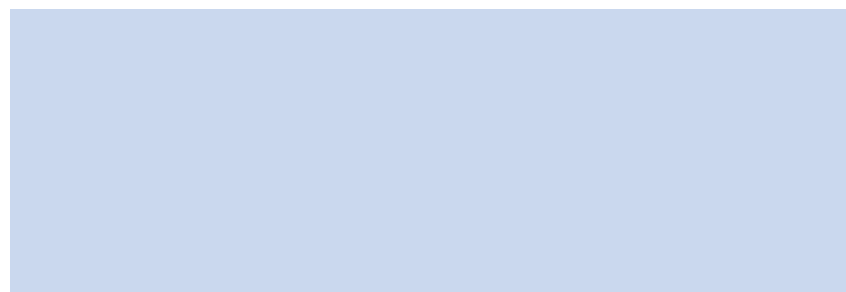


## Enrichir l'expérience du client.

Ce que la marque GROHE révèle de votre marque.

**Un accueil chaleureux. Un lieu reposant. Une belle salle de bain. Une douche fantastique.**

Vos clients ont des besoins et des attentes. GROHE peut y voir. Peu importe le type d'hôtel que vous développez ou rénovez, que ce soit pour des appartements à prix modique ou un luxueux centre de villégiature, la marque GROHE peut contribuer à la conception innovatrice de votre projet, au moyen d'une technologie responsable et d'une qualité durable. Grâce à notre panoplie de gammes distinctives de produits et à prix variés, GROHE peut vous aider à différencier chacune des catégories de chambres au sein d'un seul projet ou dans votre portefeuille de propriétés multiples.



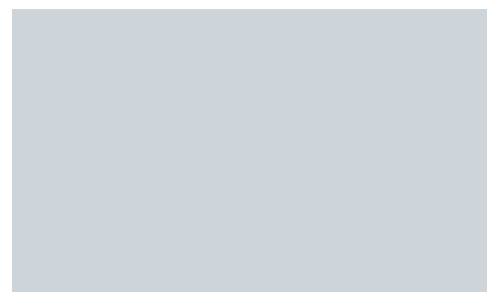


# Votre clientèle apprécie ce qu'il y a de mieux!

Vous reconnaissez la valeur d'une qualité durable et d'un design innovateur.

**Chez Grohe, la qualité durable se traduit par une grande valeur.**

En combinant sciemment une technologie des plus évoluées avec des matériaux de qualité supérieure, Grohe propose une superbe gamme de produits uniques convenant à tous les budgets. Bien entendu, notre fabrication réputée solide réduit considérablement les frais d'entretien et les coûts de remplacement. Mais, le nec plus ultra des produits Grohe est leur conception innovante qui fait appel aux notions d'esthétisme et d'ergonomie. De ce fait, Grohe se voit décerner de nombreux prix et récompenses chaque année — du « Best of the Best » du RedDot jusqu'aux prix décernés lors du Forum international de design (*iF Design Awards*). Le résultat? Une beauté qui transcende le temps ... et dont profitent des milliers de clients.



DESIGN PLUS



**GROHE SilkMove™** Précision durable et aisée du contrôle de l'eau, et ce, pour la durée de vie du robinet.

**GROHE StarLight™** Finition rayonnante en chrome qui résiste aux taches et à la décoloration pour un look parfait et durable.

**GROHE DreamSpray™** Douche évoluée, dotée de gicleurs qui fournissent des jets d'eau constants et uniques pour une douche des plus agréables.

**GROHE TurboStat™** Ajustement de la température quasi instantané et sécuritaire – réduit de façon significative la consommation d'eau et d'énergie, épargnant ainsi sur les frais d'exploitation.

**GROHE Whisper™** Système ingénieux qui élimine le bruit pour un fonctionnement silencieux afin que vos hôtes bénéficient d'une bonne nuit de sommeil.

**GROHE CoolTouch™** Aucun risque de brûlure sur les surfaces en chrome de nos douches ou mitigeurs grâce à un système innovateur de refroidissement.



La technologie évoluée de GROHE est testée encore et encore afin de garantir la sécurité de vos clients.



# Une technologie responsable tellement rafraîchissante.

Grohe rend parfaite l'expérience de l'eau pour vos clients.

## Parce que nous ne nous contentons point de la norme.

Grohe œuvre constamment à fournir de nouvelles façons rafraîchissantes pour vos clients d'apprécier les plaisirs de l'eau. Une technologie innovante ne signifie pas de simplement fournir de l'eau à vos clients, mais d'offrir celle-ci en toute sécurité. Par exemple, alors que la technologie GROHE DreamSpray ajoute aux plaisirs par ses jets uniques, notre technologie propriétaire TurboStat réduit les risques de brûlures accidentelles. Nos produits sont conçus pour une longue durée de vie, faciles et simples à utiliser, et offrent de nombreuses possibilités de pur plaisir.



# Nous aimons la terre autant que nous aimons l'eau.

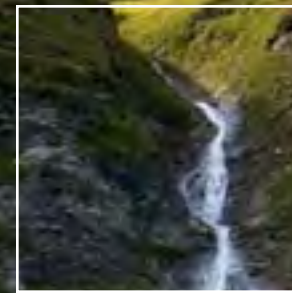
Grohe : symbole d'un engagement de fiabilité  
et de durabilité à long terme.

**De nos jours, l'eau pure est rare et représente une ressource naturelle précieuse partout dans le monde.**

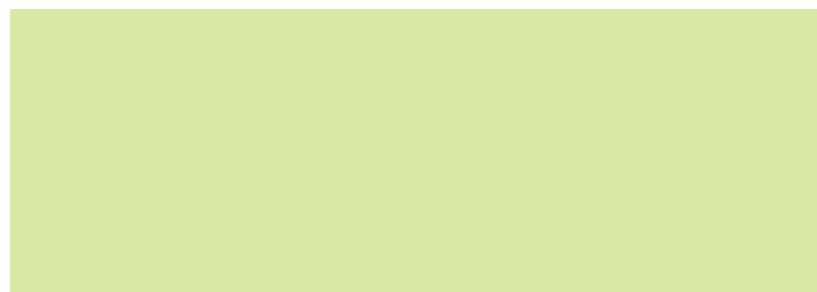
C'est la raison pour laquelle les produits WaterCare de GROHE font appel à une technologie d'économie d'eau dans les robinets et les douches, contribuant ainsi à préserver l'environnement sans sacrifier le design, la fonctionnalité ou le coût. Vos clients apprécient un jet d'eau parfait qui pourtant en utilise moins. En outre, GROHE réalise des évaluations de durabilité sur chacun des produits qu'elle met au point, analysant toutes les facettes environnementales que ce soit pour les matières premières, la production, la distribution, l'utilisation du consommateur ainsi que le recyclage en fin de vie. Cela permet de concevoir des produits sécuritaires qui sont économiques et qui durent plus longtemps.

Par exemple, avec l'installation d'un robinet pour lavabo Eurosmart et une pomme de douche Movario, vous réaliserez des économies de 40,95 \$ par chambre annuellement, récupérant ainsi le coût initial d'achat en quatre ans.

\*Selon une étude de cas indépendante réalisée auprès d'un hôtel de 100 chambres, les résultats ont démontré que l'installation d'un robinet pour lavabo GROHE Eurosmart ainsi qu'une pomme de douche Movario – dotés de la technologie WaterCare de GROHE, les économies d'entretien, d'énergie et de consommation d'eau équivalaient au coût d'achat original effectué quatre ans plus tôt. Pour plus de renseignements, veuillez communiquer avec un représentant GROHE.



Les produits WaterCare de GROHE satisfont ou excèdent les normes environnementales de l'IAPMO ainsi que les normes du programme WaterSense<sup>®</sup> de l'EPA. En plus, ils peuvent vous faire accumuler les points LEED.



# Une force mondiale, un savoir-faire local.

Et un partenaire neutre dès le départ.

Lorsque vous êtes présents dans plus de 170 pays, vous en apprenez beaucoup. Notre réseau de plus de 1 100 conseillers est présent dans chacun des principaux centres de conception au monde. Ils peuvent vous aider grâce à des recommandations en matière de design, d'exigences au niveau de la plomberie et voir au déroulement sans heurt de tout projet, du début jusqu'à la fin. Ils peuvent également vous conseiller en matière de respect des normes locales des codes de bâtiment, qu'elles soient de nature culturelle ou réglementaire. GROHE s'engage également à fournir une formation complète, qu'il s'agisse d'une formation sur place avant l'installation jusqu'à l'entretien voire même au-delà de ces besoins.

## Chaînes d'hôtels nord-américains

Admiral Inn, Burlington, Ontario  
 Arizona Biltmore, Phoenix  
 Borgota Hotel, Atlantic City  
 Caesars Palace, Atlantic City  
 Casino Niagara, Moncton, Nouveau-Brunswick  
 Delta Hotel, Scarborough, Ontario  
 Fort Garry, Winnipeg  
 Grand Beach, Miami  
 Grand Hyatt, San Francisco  
 Hard Rock Hotel, Las Vegas  
 Hilton Hotel, Indianapolis  
 Hilton Suites, Irvine  
 Hilton Waikiki Prince Kuhio, Hawaï  
 Hilton Waterfront Resort, Los Angeles  
 Holiday Inn Express, Whitby, Ontario  
 Holiday Inn, Gatineau, QC  
 Holiday Inn, Aéroport Montréal-Trudeau  
 Hôtel Le Must, Québec, QC  
 Howard Johnson, Sarnia, Ontario  
 Hyatt Regency, Los Angeles  
 Hyatt Regency Hotel, Scottsdale  
 Hyatt Regency, Monterey  
 Intercontinental Hotel Spa, Miami  
 Intercontinental, Philadelphie  
 JW Marriott, Chicago  
 Knickerbocker, Chicago  
 Le Méridien, Philadelphie  
 Loews Resort, Tucson  
 M Resort, Las Vegas  
 Marriott Waikiki Beach, Hawaï  
 Millennium Bostonian, Boston  
 Omni Resort, Tucson  
 Park Hyatt Hotel, Chicago  
 Peninsula Hotel, Chicago  
 Phoenician Resort, Scottsdale

Pierre Hotel, New York  
 Princeville Resort, Hawaï  
 Sheraton Hotel, Albuquerque  
 Sofitel Hotel, Miami  
 Sofitel Hotel, San Francisco  
 Spa at the Peninsula, New York  
 St Regis, Los Angeles  
 Tropicana Hotel, Las Vegas  
 Trump Marina, Atlantic City  
 Trump Taj Mahal, Atlantic City  
 Victoria Hotel, Ontario  
 W Hotel, Boston  
 W Hotel, New York  
 Westin Hotel, Los Angeles  
 Westin Prince, Toronto  
 Wynn Hotel, Las Vegas

## International

Crowne Plaza, Bruxelles, Belgique  
 Four Seasons, Damas, Syrie  
 Grand Hyatt, Dubaï, Émirats arabes unis  
 Hilton, Copenhague, Danemark  
 Hyatt Regency, Cologne, Allemagne  
 Intercontinental, Obersalzberg, Allemagne  
 Le Méridien, Paris, France  
 Radisson, Arhus, Danemark  
 Radisson, Erfurt, Allemagne  
 Ritz Carlton, Istanbul, Turquie  
 W Hotel, Vieques, Puerto Rico, É.-U.  
 Westin, Milan, Italie  
 Hotel AM Stephansdom, Vienne, Autriche  
 Swissotel Le Plaza, Bâle, Suisse  
 Sheraton Sednaya Hotel & Resort, Damas, Syrie  
 Holiday Inn Resort, Phuket, Thaïlande  
 The New Otani Hotel, Tokyo, Japon  
 The Strings Hotel, Tokyo, Japon



Après que votre projet ait été complété, notre engagement en matière de pièces de remplacement fait en sorte que ces pièces seront offertes partout dans le monde, et ce, même si pour les produits de fin de série.





GROHE Canada Inc.  
1230 Lakeshore Road East  
Mississauga, Ontario L5E 1E9  
Tél. : 1.888.64 GROHE (47643)  
info@grohe.ca  
www.grohe.ca

